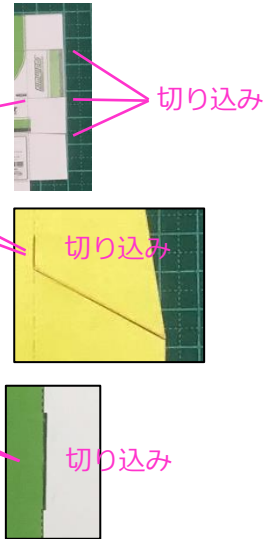
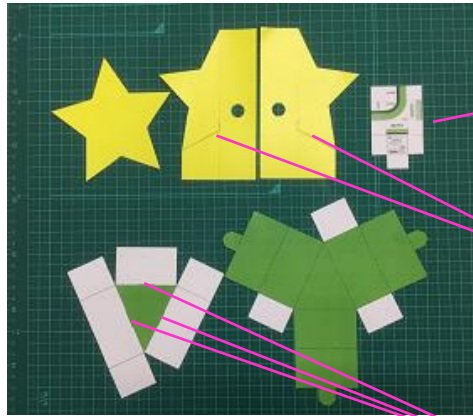
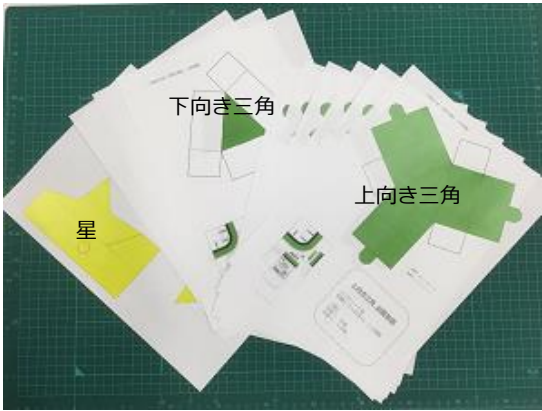


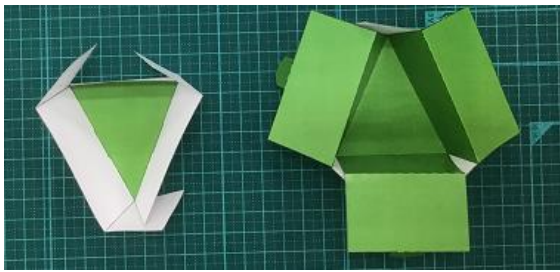
壁掛キムワイプツリー 作り方のポイント

型紙から切り抜き、切り込みを入れます



必要枚数 : $n = \text{段数}$ 上向き三角 $(n/2)(n+1)$ 枚 下向き三角 $(n/2)(n+1) - n$ 枚 星 1 枚
 <例> 3段 → 上向き三角 6枚 下向き三角 3枚 星 1枚

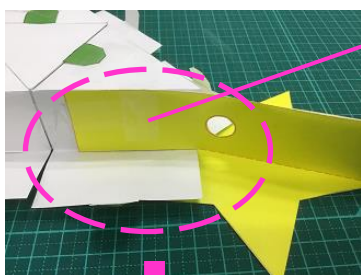
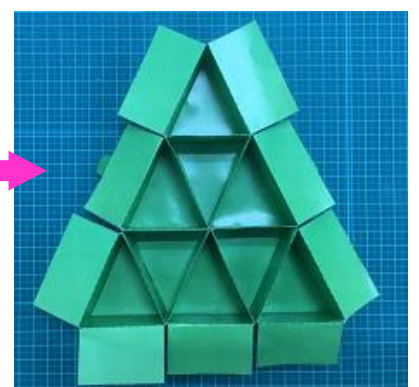
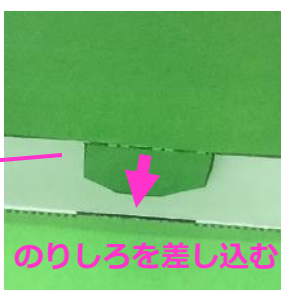
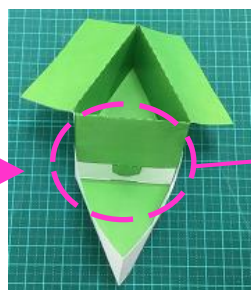
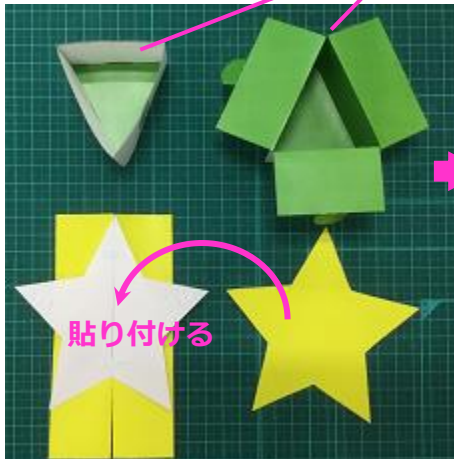
パーツに折込を入れます



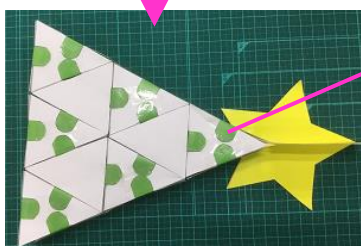
山折り
 谷折り -----

組み立てます

のりしろをテープでとめて成形



星と箱を
 しっかり固定する



のりしろを貼る



ミニチュアキムワイプ
 を貼り付ける



裏の穴に紐などを通して
 吊り下げて下さい。

出来上がり

