

# サネアメント ドライロールワイパー ホワイト 400

SANEAMENT Dry roll wiper White 400



## 特長

- アルコール等の薬液を注いで使える  
ロール形状のワイパー
- 吸収性と強度に優れたспанレース不織布
- 拭き取りに適したメッシュ素材
- 衛生管理の強化に適したディスペンサータイプ
- 定位置・定量管理のしやすい  
ディスペンサータイプ
- ロールワイパーは青色のポリ袋入り

## 用途

<食品工場、厨房、スーパーバックヤードでの清掃作業に！>

- コンベア、食品製造機械などの拭き取り
- 盛り付け工程での容器に付着したソースや、  
はみ出したクリーム等の拭き取り
- 製造ラインでの手拭き
- 調理台、冷蔵庫、ショーケースの清掃作業

<病院や介護施設の環境清拭に！>

- ドアノブ、オーバーテーブル、ベッドまわり、  
ストレッチャー、器材器具等の清拭

様々なシーンで活躍します！



食品工場



飲食店



スーパーバックヤード



病院



介護



製薬工場



化粧品工場



一般工場

サネアメント

## 衛生管理の強化に!

- ① 衛生管理の強化に適したディスポタイプ
- ② 薬液のスプレー噴霧に比べ、作業の標準化がしやすい
- ③ 薬液のスプレー噴霧に比べ、薬液使用量の管理がしやすい
- ④ ディスペンサータイプのため、定位置・定量管理がしやすい
- ⑤ 衛生管理マニュアルを作成しやすい

現場作業者の  
意識レベルの向上

### 製品特長データ(衛生試験結果)

検査項目	検査結果	検出限界	検査方法	備考
細菌数(生菌数)	300cfu/g以下		1	
大腸菌群	陰性		1	
黄色ブドウ球菌	陰性		1	
サルモネラ	陰性/25g		1	
真菌(カビ)	陰性		1	
真菌(酵母)	陰性		1	
腸炎ビブリオ	陰性		1	
クロストリジウム属菌	陰性		1	

検査方法

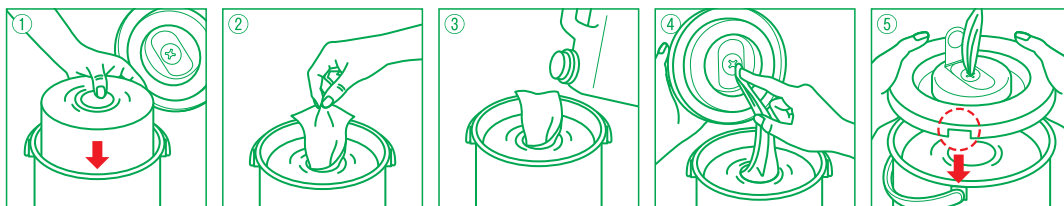
1:食品衛生検査指針(微生物編)

公益社団法人日本食品衛生協会

試験検査成績書

第AA15-13-03597号(平成27年8月18日)

### 使用方法



- ① ポリ袋からロールワイパーを取り出し、容器に入れてください
  - ② ロール中心から、シートの先端を10cm程度引き上げます
  - ③ ロールワイパーにしみ込むように、上から薬液を静かに注いでください
  - ④ 引き上げたシートの中央部分をキャップの中央の穴に内側から通してください
  - ⑤ フタ側面の切り込み部分を、取っ手の根元に合わせてしっかりと閉じ、薬液がしみ込んでから使用してください
- ※薬液をご使用になる場合は、アルコール製剤をお選びください。異なる薬液を混ぜると危険ですのでご注意ください。  
 (必要に応じて薬液メーカーが推奨する保護めがね、安全服、手袋等をご着用ください)  
 ※取り出し口は劣化する場合がありますので、必要に応じて新しいディスペンサーにお取り替えください。

### 製品仕様

製品画像	製品名	製品番号	JANコード	製品情報
			ITFコード	
	サネアメントドライロールワイパー ホワイト 400	60600	4901750606008	
			14901750606005	
	サネアメントドライロールワイパー 専用ディスペンサー	04460	4901750044602	
			14901750044609	



日本製紙グループ

日本製紙クレシア株式会社

〒101-8215 東京都千代田区神田駿河台4-6  
 ホームページ <http://pro.crecia.co.jp>

- |          |              |
|----------|--------------|
| 北海道 営業支社 | 011-281-3881 |
| 東北 営業支社  | 022-264-2461 |
| 関東 営業部   | 03-6665-5327 |
| 中部 営業部   | 052-220-5206 |
| 関西 営業部   | 06-6389-2047 |
| 中四国 営業支社 | 0827-39-1717 |
| 九州 営業支社  | 092-725-8282 |

販売店